



Catálogo de Produtos



Sistemas de Fixação em Aço
Abraçadeiras | Fechos | Kit Espaçador
Fitas de Amarração | Suportes
Tags de Identificação | Ferramentas

fm
Fechometal

www.fechometal.com
vendas@fechometal.com

www.fechometalusa.com
sales@fechometalusa.com



Qualidade, Excelência e Competência!

Fabricando produtos de aço inox de alta qualidade há mais de 20 anos

A Fechometal foi fundada em 1998, ao longo dos anos consolidou-se como uma importante fabricante de produtos de aço inox de alta qualidade.

Atualmente, a Fechometal é líder do mercado nacional no segmento de artefatos de fixação em aço inox. Atende também o mercado internacional, tendo como principais destinos países da América Latina, Europa e Estados Unidos, que possuem legislações, normas e padrões de qualidade altamente rigorosos.

Dentre os principais produtos, a Fechometal produz fechos, fitas, abraçadeiras, plaquetas e tags de identificação, suportes em aço inox, kits de espaçadores e ferramentas.

Operamos com fábricas nos seguintes lugares:
 Brasil: Estrada do Camorim, 282 - Jacarepaguá - RJ
 Tel: +55 21 2441-3492
 EUA: 1834 Avenue A. - Kissimmee, FL 34758
 Phone: +1 (855) 522-7289



Índice

Abraçadeiras	4
Fitas de Amarração	12
Fechos	15
Suportes	17
Kit Espaçador	18
Tags de Identificação	19
Ferramentas	20

Membro

Certificado



Aplicações



Nossos produtos atendem os principais setores como:

- o Agricultura
- o Automotivo
- o Aviação
- o Construção
- o Telecomunicações
- o Indústria Naval
- o Energia
- o Sinalização
- o Municipal
- o TV a Cabo e Internet



Cinta Regulável para Poste (CRP)

- Pronta utilização.
- Fabricada em aço inox 430, 304 ou 316 ou aço galvanizado.
- Disponível sem revestimento ou revestida em poliéster, epóxi ou nylon 11.
- Disponível em tamanho padrão ou personalizado.
- Reduz o desperdício de material.
- Economia no tempo de trabalho.
- Substitui a abraçadeira BAP em 90% dos casos.
- CRP Colorida – disponível em uma variedade de cores.



CRP com Fecho Dentado

Código	Material*	Largura**		Espessura***		Comprimento****		Diâmetro Máximo				Quantidade por Embalagem	Peso aprox. da Embalagem		Ferramenta para Aplicação
		Pol.	mm	Pol.	mm	Pol.	mm	Volta Simples		Volta Dupla			Lbs	Kg	
								Pol.	mm	Pol.	mm				
CRP3081270582N	AISI 304	1/2	12,7	0,03	0,76	20	508	4	102	2	51	25 / Saco	3,3	1,5	Standard, Catraca ou Easy
CRP3081270632N	AISI 304	1/2	12,7	0,03	0,76	25	635	5	127	2,5	64	25 / Saco	3,9	1,8	
CRP3081270682N	AISI 304	1/2	12,7	0,03	0,76	27	686	6	152	3	76	25 / Saco	4,3	2	
CRP3081270862N	AISI 304	1/2	12,7	0,03	0,76	34	864	8	203	4	102	25 / Saco	5,2	2,4	
CRP3081271042N	AISI 304	1/2	12,7	0,03	0,76	41	1041	10	254	5	127	25 / Saco	6,2	2,8	
CRP3081271212N	AISI 304	1/2	12,7	0,03	0,76	48	1219	12	305	6	152	25 / Saco	7,1	3,2	
CRP3081271392N	AISI 304	1/2	12,7	0,03	0,76	55	1397	14	356	7	178	25 / Saco	8,1	3,7	
CRP3081271752N	AISI 304	1/2	12,7	0,03	0,76	69	1753	18	457	9	229	25 / Saco	10	4,5	
CRP3081271932N	AISI 304	1/2	12,7	0,03	0,76	76	1930	20	508	10	254	15 / Saco	7,3	3,3	
CRP3081272282N	AISI 304	1/2	12,7	0,03	0,76	90	2286	24	610	12	305	15 / Saco	8,6	3,9	
CRP3081900584N	AISI 304	3/4	19,1	0,03	0,76	20	508	4	102	2	51	25 / Saco	4,5	2	
CRP3081900614N	AISI 304	3/4	19,1	0,03	0,76	24	610	5	127	2,5	64	25 / Saco	5,2	2,4	
CRP3081900684N	AISI 304	3/4	19,1	0,03	0,76	27	686	6	152	3	76	25 / Saco	5,8	2,6	
CRP3081900864N	AISI 304	3/4	19,1	0,03	0,76	34	864	8	203	4	102	25 / Saco	7,1	3,2	
CRP3081901044N	AISI 304	3/4	19,1	0,03	0,76	41	1041	10	254	5	127	25 / Saco	8,4	3,8	
CRP3081901214N	AISI 304	3/4	19,1	0,03	0,76	48	1219	12	305	6	152	25 / Saco	9,7	4,4	
CRP3081901394N	AISI 304	3/4	19,1	0,03	0,76	55	1397	14	356	7	178	25 / Saco	11	5	
CRP3081901754N	AISI 304	3/4	19,1	0,03	0,76	69	1753	18	457	9	229	25 / Saco	13,6	6,2	
CRP3081901934N	AISI 304	3/4	19,1	0,03	0,76	76	1930	20	508	10	254	15 / Saco	9,8	4,4	
CRP3081902284N	AISI 304	3/4	19,1	0,03	0,76	90	2286	24	610	12	305	15 / Saco	11,5	5,2	

*Fabricado em aço inox 430, 304 ou 316 ou aço galvanizado.
**Disponível também nas larguras de 1/4", 3/8" e 5/8".

***Espessura pode variar.
****Comprimento pode variar conforme necessidade do cliente.



CRP com Fecho Liso

Código	Material*	Largura		Espessura**		Comprimento***		Diâmetro Máximo				Quantidade por Embalagem	Peso aprox. da Embalagem		Ferramenta para Aplicação
		Pol.	mm	Pol.	mm	Pol.	mm	Volta Simples		Volta Dupla			Lbs	Kg	
								Pol.	mm	Pol.	mm				
CRA0305635250N	AISI 304	1/4	6,4	0,02	0,51	10	254	2	50	-	-	100 / Saco	2,2	0,9	Standard, Catraca, Easy ou Mini
CRA0305635400N	AISI 304	1/4	6,4	0,02	0,51	16	406	3,5	88	1,5	38	100 / Saco	3,1	1,4	
CRA0305635480N	AISI 304	1/4	6,4	0,02	0,51	19	483	5	127	2,5	63	100 / Saco	3,5	1,6	
CRA0305635680N	AISI 304	1/4	6,4	0,02	0,51	26	660	7	177	3,5	88	100 / Saco	4,6	2,1	
CRA0305635860N	AISI 304	1/4	6,4	0,02	0,51	34	864	9	228	4,5	114	100 / Saco	5,6	2,6	
CRA0306953400N	AISI 304	3/8	9,6	0,025	0,64	16	406	3,5	88	1,5	38	100 / Saco	6,2	2,8	
CRA0306953011N	AISI 304	3/8	9,6	0,025	0,64	44	1118	12	305	6	152	25 / Saco	3,6	1,6	
CRA0308127450N	AISI 304	1/2	12,7	0,03	0,76	18	457	4	102	2	50	100 / Saco	10,5	4,8	
CRA0308127780N	AISI 304	1/2	12,7	0,03	0,76	31	787	8	203	4	101	25 / Saco	4,7	2,1	
CRA0308158530N	AISI 304	5/8	15,9	0,03	0,76	21	533	5	127	2,5	63	100 / Saco	15,1	6,8	
CRA0308158014N	AISI 304	5/8	15,9	0,03	0,76	56	1422	16	406	8	203	25 / Saco	9	4,1	
CRA0308158508N	AISI 304	5/8	15,9	0,03	0,76	69	1753	20	508	10	175	25 / Saco	10,7	4,8	
CRA0308190600N	AISI 304	3/4	19,1	0,03	0,76	24	610	6	152	3	76	50 / Saco	10,9	4,9	
CRA0308190930N	AISI 304	3/4	19,1	0,03	0,76	27	686	10	254	5	127	25 / Saco	7,6	3,5	
CRA0308190012N	AISI 304	3/4	19,1	0,03	0,76	50	1270	14	355	7	177	25 / Saco	9,7	4,4	
CRA0308190015N	AISI 304	3/4	19,1	0,03	0,76	62	1575	18	457	9	228	25 / Saco	11,6	5,3	

*Fabricado em aço inox 430, 304 ou 316 ou aço galvanizado.

**Espessura pode variar.

***Comprimento pode variar conforme necessidade do cliente.

Abraçadeira Ladder

- Abraçadeira auto travante.
- Aplicação rápida e fácil.
- Disponível sem revestimento ou revestida em poliéster ou epóxi.
- Fabricada em aço inox 430, 304 ou 316.



Abraçadeira Ladder

Código	Material*	Largura		Espessura		Comprimento		Diâmetro Máximo		Tensão de Ruptura (Kg)	Quantidade por Embalagem	Peso aprox. da Embalagem		Ferramenta para Aplicação
		Pol.	mm	Pol.	mm	Pol.	mm	Pol.	mm			Lbs	Kg	
ALD1628700150N	AISI 316	0,27	7	0,012	0,30	6	150	1,3	33	110	100 / Saco	0,7	0,3	Preta, Pistola, Gancho, ou a mão
ALD1628700225N	AISI 316	0,27	7	0,012	0,30	9	225	2,2	57	110	100 / Saco	0,9	0,5	
ALD1628700300N	AISI 316	0,27	7	0,012	0,30	12	300	3,2	81	110	100 / Saco	1,3	0,6	
ALD1628700450N	AISI 316	0,27	7	0,012	0,30	18	450	5,1	129	110	100 / Saco	1,8	0,8	
ALD1628700610N	AISI 316	0,27	7	0,012	0,30	24	610	7,1	180	110	100 / Saco	2,6	1,2	
ALD9628120150N	AISI 316	0,47	12	0,012	0,30	6,0	150	1,3	33	180	100 / Saco	1,1	0,5	
ALD9628120225N	AISI 316	0,47	12	0,012	0,30	9	225	2,2	57	180	100 / Saco	1,7	0,8	
ALD9628120300N	AISI 316	0,47	12	0,012	0,30	12,0	300	3,2	81	180	100 / Saco	2,2	1,0	
ALD9628120450N	AISI 316	0,47	12	0,012	0,30	18	450	5,1	129	180	100 / Saco	3	1,4	
ALD9628120610N	AISI 316	0,47	12	0,012	0,30	24	610	7,1	180	180	100 / Saco	4,3	2	

*Fabricada em aço inox 430, 304 ou 316 ou aço galvanizado.



Abraçadeira Reutilizável – com argola

- Reutilizável.
- Aplicação rápida e fácil.
- Disponível sem revestimento ou revestida em poliéster, epóxi ou com termocontrátil.
- Fabricada em aço inox 304 ou 316.
- Disponível em tamanho personalizado.
- Fabricada com 14mm de largura e 0.3mm de espessura.
- Permite volta dupla para maior resistência.



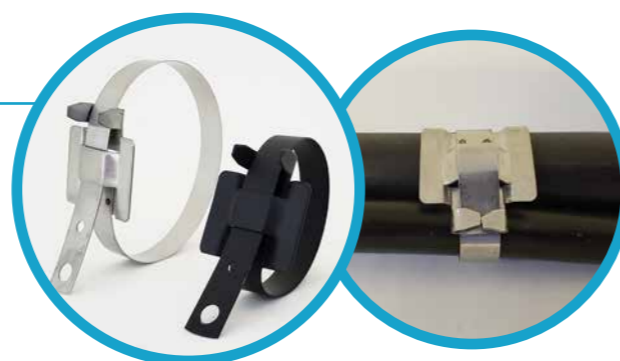
Rosca sem Fim

- Utilizada quando uma mangueira é removida e montada novamente no encaixe.
- Ajusta facilmente com uma chave de fenda.
- Fabricada em aço inox 304 ou 316.



Abraçadeira Reutilizável

- Reutilizável.
- Fixa cabos e mangueiras em bandejas e escadas.
- Aplicação rápida e fácil.
- Disponível sem revestimento ou revestida em poliéster, epóxi ou termocontrátil.
- Fabricada em aço inox 430, 304 ou 316.
- Permite volta dupla para maior resistência.



Abraçadeira de Impacto

- Fabricada em aço inox 430, 304 ou 316 ou aço galvanizado.
- Pode ter de 0,3mm a 0,7mm de espessura.
- Não é recomendada para uso em acessórios que podem quebrar com impacto.



Abraçadeira Reutilizável

Código	Material*	Largura		Espessura		Comprimento		Diâmetro Interno		Quantidade por Embalagem	Peso aprox. da Embalagem		Ferramenta para Aplicação
		Pol.	mm	Pol.	mm	Pol.	mm	Pol.	mm		Lbs	Kg	
ARL4604953152N	AISI 316	3/8	9,53	0,015	0,38	6	152	1,5	38	100 / Saco	1,8	0,8	Easy, Gancho ou a mão
ARL4604953229N	AISI 316	3/8	9,53	0,015	0,38	9	229	2,5	63	100 / Saco	2,5	1,1	
ARL4604953305N	AISI 316	3/8	9,53	0,015	0,38	12	305	3,4	86	100 / Saco	3,1	1,4	
ARL4604953457N	AISI 316	3/8	9,53	0,015	0,38	18	457	5,4	137	100 / Saco	4,4	2	
ARL4604953610N	AISI 316	3/8	9,53	0,015	0,38	24	610	7,3	185	100 / Saco	6,6	3	
ARL4604953762N	AISI 316	3/8	9,53	0,015	0,38	30	762	9,1	231	100 / Saco	7	3,2	
ARL4604953914N	AISI 316	3/8	9,53	0,015	0,38	36	914	11	280	100 / Saco	8,3	3,8	

*Fabricado em aço inox 430, 304 ou 316.

Abraçadeira de Impacto

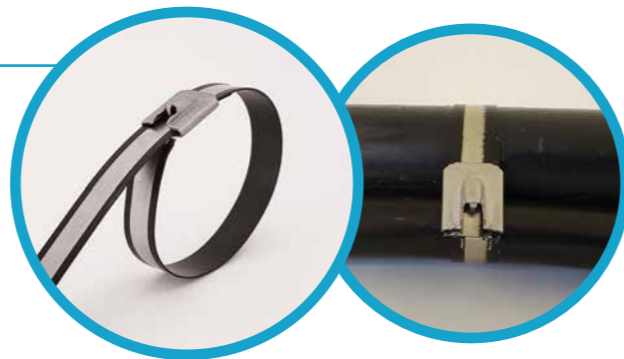
Código	Material*	Largura		Espessura		Diâmetro Interno		Quantidade por Embalagem	Peso aprox. da Embalagem		Ferramenta para Aplicação
		Pol.	mm	Pol.	mm	Pol.	mm		Lbs	Kg	
AIT6306158250N	AISI 304	5/8	15,9	0,025	0,64	1	25	100 / Saco	8,3	3,8	Impacto
AIT6306158320N	AISI 304	5/8	15,9	0,025	0,64	1 1/4	32	100 / Saco	8,7	4,0	
AIT6306158380N	AISI 304	5/8	15,9	0,025	0,64	1 1/2	38	100 / Saco	9,7	4,4	
AIT6306158440N	AISI 304	5/8	15,9	0,025	0,64	1 3/4	44	100 / Saco	10,6	4,8	
AIT6306158510N	AISI 304	5/8	15,9	0,025	0,64	2	51	100 / Saco	11,5	5,2	
AIT6306158570N	AISI 304	5/8	15,9	0,025	0,64	2 1/4	57	100 / Saco	12,6	5,7	
AIT6306158640N	AISI 304	5/8	15,9	0,025	0,64	2 1/2	64	50 / Saco	6,8	3,1	
AIT6306158700N	AISI 304	5/8	15,9	0,025	0,64	2 3/4	70	50 / Saco	7,3	3,3	
AIT6306158760N	AISI 304	5/8	15,9	0,025	0,64	3	76	50 / Saco	7,7	3,5	
AIT6306158890N	AISI 304	5/8	15,9	0,025	0,64	3 1/2	89	50 / Saco	8,7	4,0	
AIT6306158010N	AISI 304	5/8	15,9	0,025	0,64	4	102	25 / Saco	4,9	2,2	
AIT6306158011N	AISI 304	5/8	15,9	0,025	0,64	4 1/2	114	25 / Saco	5,5	2,5	
AIT6306158012N	AISI 304	5/8	15,9	0,025	0,64	5	127	25 / Saco	5,9	2,7	
AIT6306158015N	AISI 304	5/8	15,9	0,025	0,64	6	152	25 / Saco	6,8	3,1	
AIT6306158016N	AISI 304	5/8	15,9	0,025	0,64	6 1/2	165	25 / Saco	7,1	3,3	
AIT6306158017N	AISI 304	5/8	15,9	0,025	0,64	7	178	25 / Saco	7,4	3,4	
AIT6306158020N	AISI 304	5/8	15,9	0,025	0,64	8	203	25 / Saco	8,2	3,7	

*Fabricada em aço inox 430, 304 ou 316 ou aço galvanizado.



Auto Travante com Poliamida 11 (Nylon 11)

- Aplicação rápida e fácil.
- Fabricada em aço inox 316.
- Fabricada com 5/16" ou 3/8" de largura e podendo ter de 0,25mm a 0,4mm de espessura.
- Parcialmente revestida em nylon 11.
- Indicada para áreas offshore e onshore.
- Apropriada para ambientes agressivos / corrosivos.



Auto Travante sem Revestimento

- Aplicação rápida e fácil.
- Fabricada em aço inox 304 ou 316.
- Pode ser fabricada também com 12mm de largura se for cabeça dupla.



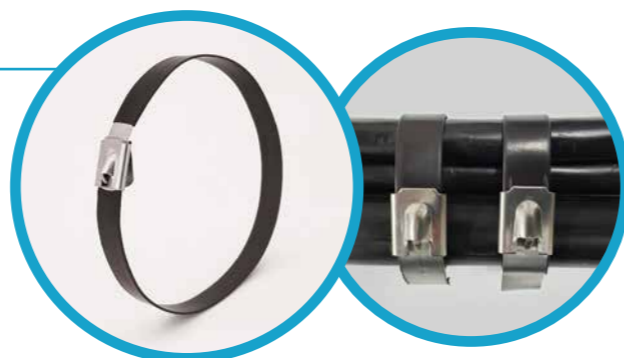
Auto Travante com Poliéster ou Epóxi

- Aplicação rápida e fácil.
- Fabricada em aço inox 304 ou 316.
- Pode ser fabricada também com 12mm de largura se for cabeça dupla.
- Revestida totalmente em poliéster ou epóxi.
- Indicada para áreas offshore e onshore.
- Apropriada para ambientes agressivos / corrosivos.



Auto Travante com Termocontrátil

- Aplicação rápida e fácil.
- Fabricada em aço inox 304 ou 316.
- Pode ser fabricada também com 12mm de largura se for cabeça dupla.
- Característica antichama.
- Indicada para áreas offshore e onshore.
- Proteção maior para cabos elétricos.



Abraçadeiras com Fechos Auto Travantes (sem revestimento ou revestida com poliéster, epóxi ou termocontrátil)

Código	Material*	Largura		Espessura		Comprimento**		Diam. Máximo		Tensão de Ruptura		Embalagem	Peso aprox. Embalagem		Ferramenta para Aplicação
		Pol.	mm	Pol.	mm	Pol.	mm	Pol.	mm	Kgs	Lbs		Kg	Lbs.	
AAT03025476201N	AISI 304	3/16	4,76	0,010	0,25	7,9	201	2,0	50	221	487	100/Saco	0,31	0,69	Easy, Preta, Pistola, Mini, Fenda ou a mão
AAT03025476259N						10,2	259	2,7	69				0,39	0,85	
AAT03025476360N						14,2	360	4,0	102				0,51	1,12	
AAT03025476520N						20,4	520	6,0	152				0,88	1,95	
AAT03025476679N						26,8	679	8,0	203				0,90	1,98	
AAT03025476838N						33,0	838	10,0	254				1,09	2,39	
AAT03025476011N						42,0	1067	12,0	305				1,36	3,00	
AAT33025793201N	AISI 304	5/16	7,93	0,010	0,25	7,9	201	2,0	50	304	670	100/Saco	0,54	1,20	
AAT33025793259N						10,2	259	2,7	69				0,66	1,45	
AAT33025793360N						14,2	360	4,0	102				0,85	1,87	
AAT33025793520N						20,4	520	6,0	152				1,17	2,57	
AAT33025793679N						26,8	679	8,0	203				1,47	3,24	
AAT33025793838N						33,0	838	10,0	254				1,78	3,91	
AAT33025793011N						42,0	1067	12,0	305				2,21	4,88	
AAT43025953201N	AISI 304	3/8	9,53	0,010	0,25	7,9	201	2,0	50	99	218	100/Saco	0,66	1,47	
AAT43025953259N						10,2	259	2,7	69				0,80	1,76	
AAT43025953360N						14,2	360	4,0	102				1,03	2,27	
AAT43025953520N						20,4	520	6,0	152				1,40	3,08	
AAT43025953679N						26,8	679	8,0	203				1,75	3,86	
AAT43025953838N						33,0	838	10,0	254				2,12	4,66	
AAT43025953011N						42,0	1067	12,0	305				2,64	5,83	
AATD3030120201N	AISI 304	-	12,00	0,010	0,25	7,9	201	2,0	50	531	1170	100/Saco	0,88	1,95	Easy, Fenda ou a mão
AATD3030120259N						10,2	259	2,7	69				1,05	2,31	
AATD3030120360N						14,2	360	4,0	102				1,33	2,93	
AATD3030120520N						20,4	520	6,0	152				1,79	3,94	
AATD3030120679N						26,8	679	8,0	203				2,24	4,94	
AATD3030120838N						33,0	838	10,0	254				2,69	5,92	
AATD3030120011N						42,0	1067	12,0	305				3,33	7,35	
AAT53030127201N	AISI 304	1/2	12,70	0,010	0,25	7,9	201	2,0	50	119	262	100/Saco	1,10	2,44	
AAT53030127259N						10,2	259	2,7	69				1,28	2,81	
AAT53030127360N						14,2	360	4,0	102				1,58	3,48	
AAT53030127520N						20,4	520	6,0	152				2,07	4,55	
AAT53030127679N						26,8	679	8,0	203				2,54	5,60	
AAT53030127838N						33,0	838	10,0	254				3,02	6,65	
AAT53030127011N						42,0	1067	12,0	305				3,69	8,14	
AAT6335158201N	AISI 304	5/8	15,80	0,014	0,35	7,9	201	2,0	50	152	337	100/Saco	1,56	3,45	
AAT6335158259N						10,2	259	2,7	69				1,86	4,09	
AAT6335158360N						14,2	360	4,0	102				2,36	5,20	
AAT6335158520N						20,4	520	6,0	152				3,16	6,96	
AAT6335158679N						26,8	679	8,0	203				3,95	8,71	
AAT6335158838N						33,0	838	10,0	254				4,75	10,46	
AAT6335158017N						42,0	1067	12,0	305				5,88	12,97	

* Pode ser fabricado em aço inoxidável 304 ou 316.

**Comprimento pode variar conforme necessidade do cliente.

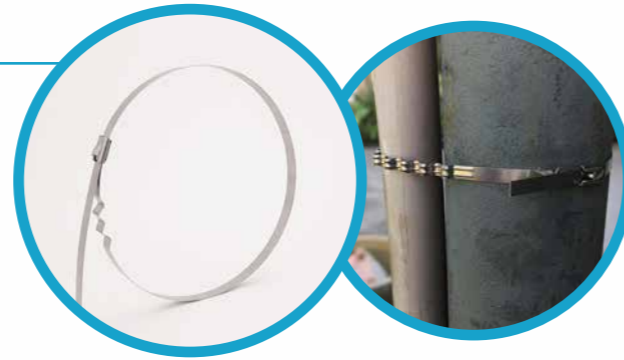
Nota: Sem revestimento ou revestida com poliéster, epóxi ou termocontrátil



Abraçadeiras

Abraçadeira Mola

- Abraçadeira auto travante.
- Aplicação rápida e fácil.
- Fabricada em aço inox 304 ou 316.
- Fabricada com 5/16" ou 1/2" de largura e 0,25mm de espessura.
- Utilizada em superfícies rígidas.
- Adequada para todos os tipos de ambientes: Interno, externo ou subterrâneo.



Cinta para Instalação Marítima

- Pronta utilização.
- Fabricada em Duplex 2507, Alloy 625, Alloy 400, Titânio Grau 2 ou Aço Inox 316.
- Disponível em tamanho personalizado.
- Reduz o desperdício de material.
- Economia no tempo de trabalho.
- Utilizado em combate à fogo, decks, blocos de piggyback, guias e suportes, piers e estacas, clamp de mangueira, proteção para risers, proteção para tubovias, boias de flutuação, isolamento e fitas de amarração de cabos.



Material	Largura		Espessura		Comprimento		Ferramenta para Aplicação
	PoL	mm	PoL	mm	PoL	mm	
Duplex 2507	3/4"	19,05	0,020	0,508	Customizável		Pneumática
Duplex 2507	1.1/4"	31,75	0,025	0,635	Customizável		Super Pneumática
Alloy 625	3/4"	19,05	0,030	0,762	Customizável		Pneumática
Alloy 625	1.1/4"	31,75	0,030	0,762	Customizável		Super Pneumática
Titânio Grau2	3/4"	19,05	0,025	0,635	Customizável		Pneumática
Titânio Grau2	1.1/4"	31,75	0,030	0,762	Customizável		Super Pneumática
AISI 316	3/4"	19,05	0,025	0,635	Customizável		Pneumática
AISI 316	1.1/4"	31,75	0,030	0,762	Customizável		Super Pneumática
Alloy 400	3/4"	19,05	0,025	0,635	Customizável		Pneumática



Larguras Disponíveis

Larguras	Auto Travante sem Revestimento	Auto Travante Revestida com Nylon 11	Auto Travante Revestida	Abraçadeira Ladder sem Revestimento	Abraçadeira Ladder com Revestimento	Abraçadeira Reutilizável sem Revestimento	Abraçadeira Reutilizável com Revestimento	Fita Colorida
3/16"	X		X					X
1/4"								X
7mm				X	X			
5/16"	X	X	X					X
3/8"	X	X	X			X	X	X
12mm	X		X	X	X			
1/2"	X		X					X
5/8"	X		X					X





Fita de Aço / Alumínio

- Fabricada em aço inox 430, 304 ou 316 ou aço galvanizado. Fita de alumínio disponível sob consulta.
- As fitas passam pelo processo de rebarba que elimina as arestas cortantes.
- Fitas e abraçadeiras podem ser formadas em qualquer superfície.
- Disponíveis com caixa plástica de alta resistência.
- Disponível sem revestimento ou revestida em poliéster, epóxi ou nylon 11, o que garante uma proteção adicional contra corrosão.



Código	Material*	Largura		Espessura		Comprimento**	Peso aprox. Embalagem		Ferramenta para Aplicação
		Pol.	mm	Pol.	mm		Lbs	Kgs	
FTA2325635030N	AISI 304	1/4	6,35	0,0098	0,25	30m	0,93	0,42	Standard, Catraca, Easy ou Mini
FTA2303635030N				0,0118	0,3		1,09	0,49	
FTA2304635030N				0,0157	0,4		1,44	0,65	
FTA2305635030N				0,0197	0,5		1,77	0,80	
FTA2306635030N				0,0236	0,6		2,10	0,95	
FTA4303953030N	AISI 304	3/8	9,53	0,0118	0,3	30m	1,61	0,73	
FTA4304953030N				0,0157	0,4		2,12	0,96	
FTA4305953030N				0,0197	0,5		2,63	1,19	
FTA4306953030N				0,0236	0,6		3,14	1,42	
FTA4307953030N				0,0276	0,7		3,64	1,65	
FTA4308953030N				0,0315	0,8		4,15	1,88	
FTA5303127030N	AISI 304	1/2	12,7	0,0118	0,3	30m	2,12	0,96	
FTA5304127030N				0,0157	0,4		2,80	1,27	
FTA5305127030N				0,0197	0,5		3,47	1,57	
FTA5306127030N				0,0236	0,6		4,13	1,87	
FTA5307127030N				0,0276	0,7		4,81	2,18	
FTA5308127030N				0,0315	0,8		5,47	2,48	
FTA6304158030N	AISI 304	5/8	15,9	0,0157	0,4	30m	3,47	1,57	
FTA6305158030N				0,0197	0,5		4,30	1,95	
FTA6306158030N				0,0236	0,6		5,14	2,33	
FTA6307158030N				0,0276	0,7		5,98	2,71	
FTA6308158030N				0,0315	0,8		6,82	3,09	
FTA7305190030N	AISI 304	3/4	19,05	0,0197	0,5	30m	5,16	2,34	
FTA7306190030N				0,0236	0,6		6,18	2,80	
FTA7307190030N				0,0276	0,7		7,19	3,26	
FTA7308190030N				0,0315	0,8		8,18	3,71	
FTA7310190030N				0,0394	1		20,21	4,63	
FTA7311190030N				0,0433	1,1		13	5,9	
FTA7312190030N				0,0472	1,2		12,22	5,54	
FTA8305254030N	AISI 304	1	25,4	0,0197	0,5	30m	6,86	3,11	
FTA8306254030N				0,0236	0,6		8,21	3,72	
FTA8307254030N				0,0276	0,7		9,55	4,33	
FTA8308254030N				0,0315	0,8		10,90	4,94	
FTA8310254030N				0,0394	1		13,59	6,16	
FTA8312254030N				0,0472	1,2		16,27	7,38	
FTA9305317030N	AISI 304	1.1/4	31,75	0,0197	0,5	30m	8,56	3,88	
FTA9306317030N				0,0236	0,6		10,23	4,64	
FTA9307317030N				0,0276	0,7		11,91	5,40	
FTA9308317030N				0,0315	0,8		13,59	6,16	
FTA9310317030N				0,0394	1		16,95	7,69	
FTA9311317030N				0,0433	1,1		18,63	8,45	

* Fabricado em aço inox 430, 304 ou 316 ou em aço galvanizado.

** Comprimento pode variar conforme necessidade do cliente.

Nota 1: As fitas podem ser revestidas em poliéster, epóxi, nylon 11 ou termocontrátil.

Nota 2: As fitas revestidas em termocontrátil são fornecidas com até 10m.

Fita Perfurada Multi-uso e Fita Perfurada

- Os furos com espaçamento uniforme permitem a fixação com parafusos ou porcas e parafusos.
- Disponível sem revestimento ou revestida em poliéster, epóxi ou nylon 11.
- Fácil de instalar com ferramentas manuais comuns.



Fita Perfurada Multi-uso

Código	Material*	Largura		Espessura		Diâmetro Interno do furo		Comprimento**	Peso aprox. da Embalagem	
		Pol.	mm	Pol.	mm	Pol.	mm		Lbs	Kg
FTA5608127025C	AISI 316	1/2	12,7	0,03	0,76	3/16	5	25 m	3	1,4

*Fabricado em aço inox 430, 304 ou 316 ou aço galvanizado.
**Comprimento pode variar conforme necessidade do cliente.

Fita Perfurada

Código	Material*	Largura		Espessura		Diâmetro Interno do furo		Comprimento**	Peso aprox. da Embalagem	
		Pol.	mm	Pol.	mm	Pol.	mm		Lbs	Kg
FTA5304127025F	AISI 304	1/2	12,7	0,0157	0,4	9/32	7	25 m	0,86	1,9
FTA5305127025F				0,0197	0,5				1,05	2,31
FTA5306127025F				0,0236	0,6				1,25	2,76
FTA6304158025F	AISI 304	5/8	15,8	0,0157	0,4	9/32	7	25 m	1,12	2,47
FTA6305158025F				0,0197	0,5				1,38	3,04
FTA6306158025F				0,0236	0,6				1,64	3,62
FTA7304190025F	AISI 304	3/4	19,05	0,0157	0,4	9/32	7	25 m	1,4	3,09
FTA7305190025F				0,0197	0,5				1,74	3,84
FTA7306190025F				0,0236	0,6				2,07	4,56
FTA8304254025F	AISI 304	1	25,4	0,0157	0,4	9/32	7	25 m	1,94	4,28
FTA8305254025F				0,0197	0,5				2,4	5,29
FTA8306254025F				0,0236	0,6				2,83	6,24

*Fabricado em aço inox 430, 304 ou 316 ou aço galvanizado.
**Comprimento pode variar conforme necessidade do cliente.



Fitas de Amarração

Fitas Coloridas

- Revestida em poliéster. Oferece durabilidade e resistência aos raios UV.
- Ideal para rápida identificação e para atender necessidades específicas do seu projeto.
- Fabricada em aço inox 430, 304 ou 316.
- Outras cores estão disponíveis mediante consulta.
- Disponíveis com caixa plástica de alta resistência.
- Na cor preta, pode ser revestida em poliéster, epóxi ou nylon 11.
- Outras espessuras estão disponíveis mediante consulta.

* Escolha sua cor. Ligue para consulta.



Fita Colorida

Material*	Largura		Espessura**		Comprimento***	Peso Aprox. da Embalagem		Ferramenta para Aplicação
	Pol.	mm	Pol.	mm		Lbs	Kg	
AISI 304	3/16	4,76	0,0236	0,6	30 m	1,86	0,84	Mini
AISI 304	1/4	6,35	0,0236	0,6	30 m	2,43	1,1	Standard, Catraca, Easy ou Mini
AISI 304	5/16	7,93	0,0236	0,6	30 m	3,03	1,37	
AISI 304	3/8	9,53	0,0236	0,6	30 m	3,64	1,65	
AISI 304	1/2	12,7	0,0236	0,6	30 m	4,81	2,18	Standard, Catraca ou Easy
AISI 304	5/8	15,9	0,0236	0,6	30 m	6	2,72	
AISI 304	3/4	19,05	0,0315	0,8	30 m	7,19	3,26	
AISI 304	1	25,4	0,0315	0,8	30 m	9,57	4,34	Super

*Fabricado em aço inox 430, 304 ou 316.

**Outras espessuras estão disponíveis mediante consulta.

***Comprimento pode variar conforme necessidade do cliente.



Fechos

Fecho Dentado

- Utilizado com as fitas de amarração.
- Pode segurar uma volta simples ou dupla.
- Seus dentes garantem máxima tensão de aperto.
- Disponível sem revestimento ou revestido em poliéster ou epóxi.
- Fitas e abraçadeiras podem ser formadas em qualquer superfície.
- Fabricada em aço inox 430, 304 ou 316 ou aço galvanizado.
- Disponível em diferentes espessuras.

Código	Material*	Largura		Quantidade por Embalagem	Peso aprox. Embalagem	
		Pol.	mm		Lbs	Kg
FDT2363508NFMT	AISI 304	1/4	6,35	100 / Saco	0,29	0,13
FDT4395310NFMT	AISI 304	3/8	9,53	100 / Saco	0,90	0,41
FDT5312710NFMT	AISI 304	1/2	12,7	100 / Saco	1,57	0,71
FDT6315810NFMT	AISI 304	5/8	15,9	100 / Saco	1,68	0,76
FDT7319012NFMT	AISI 304	3/4	19,05	100 / Saco	2,01	0,91
FDT8325415NFMT	AISI 304	1	25,4	25 / Saco	1,17	0,53
FDT9331715NFMT	AISI 304	1 1/4	31,75	25 / Saco	2,16	0,98

* Fabricado em aço inox 430, 304 ou 316 ou em aço galvanizado.

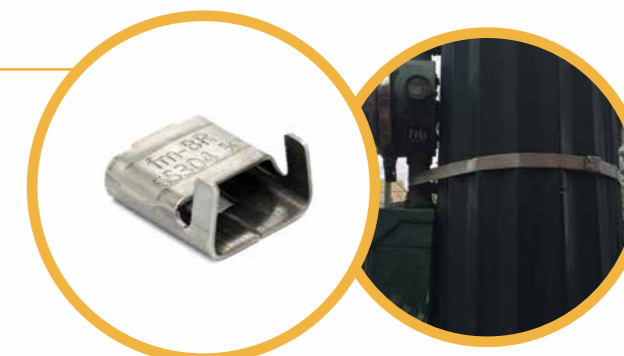


Selo (Fecho Liso)

- Utilizado com as fitas de amarração.
- Pode segurar uma volta simples ou dupla.
- Disponível sem revestimento ou revestido em poliéster ou epóxi.
- Fitas e abraçadeiras podem ser formadas em qualquer superfície.
- Fabricada em aço inox 430, 304, 316 ou aço galvanizado.
- Disponível em diferentes espessuras.

Código	Material*	Largura		Quantidade por Embalagem	Peso aprox. Embalagem	
		Pol.	mm		Lbs	Kg
FLS2363505NFMT	AISI 304	1/4	6,35	100 / Saco	0,75	0,34
FLS4395310NFMT	AISI 304	3/8	9,53	100 / Saco	0,97	0,44
FLS5312710NFMT	AISI 304	1/2	12,7	100 / Saco	1,76	0,80
FLS6315808NFMT	AISI 304	5/8	15,9	100 / Saco	2,18	0,99
FLS7319010NFMT	AISI 304	3/4	19,05	100 / Saco	3,22	1,46

*Fabricado em aço inox 430, 304 ou 316 ou em aço galvanizado.

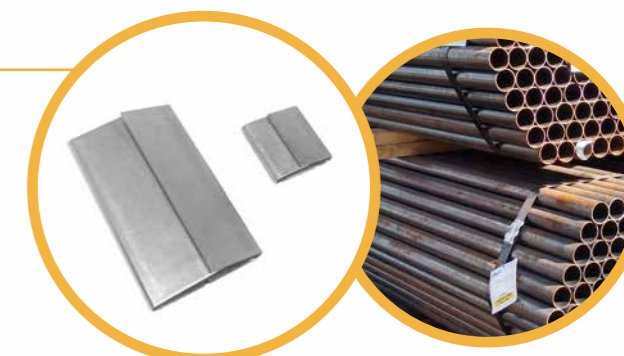


Fecho Envelope ou TR

- Utilizado com as fitas de amarração.
- Projetado para trabalhar com a nossa ferramenta pneumática.
- Recomenda-se o uso em superfícies redondas.
- Fabricado em aço inox 304 ou 316, Alloy 625, Alloy 400, Titânio grau 2 ou Duplex 2507.

Código	Material*	Largura		Quantidade por Embalagem	Peso aprox. Embalagem	
		Pol.	mm		Lbs	Kg
FEV7319006NEST	AISI 304	3/4	19,05	100 / Saco	1,96	0,89
FEV9331706NFMT	AISI 304	1.1/4	31,75	25 / Saco	1,90	0,86

*Fabricado em aço inox 304 ou 316, Alloy 625, Alloy 400, Titânio grau 2 ou Duplex 2507.



Screw Buckle

- Utilizado com as fitas de amarração.
- Pode segurar uma volta simples ou dupla.
- Fabricada em aço inox 304 ou 316.
- Sua maior vantagem é ser reutilizável.

Código	Material*	Largura		Quantidade por Embalagem	Peso aprox. Embalagem	
		Pol.	mm		Lbs	Kg
FSB430620IFMT	AISI 304	3/8	9,53	100 / Caixa	1,52	0,690
FSB53M0825IFMT	AISI 304	1/2	12,7	100 / Caixa	5,07	2,30
FSB73M0825IFMT	AISI 304	3/4	19,05	100 / Caixa	6,18	2,80
FSB83M0830IFMT	AISI 304	1	25,4	100 / Caixa	10,15	4,60
FSB93M1030IFMT	AISI 304	1.1/4	31,75	100 / Caixa	11,02	5

*Fabricado em aço inox 304 ou 316.



Fecho Auto Travante

- Instalação fácil.
- Possui uma esfera na qual permite o travamento do fecho com a fita.
- Permite diversas configurações.
- Fabricada em aço inox 304 ou 316.
- Fecho fornecido com cabeça dupla quando possuir 12mm de largura.

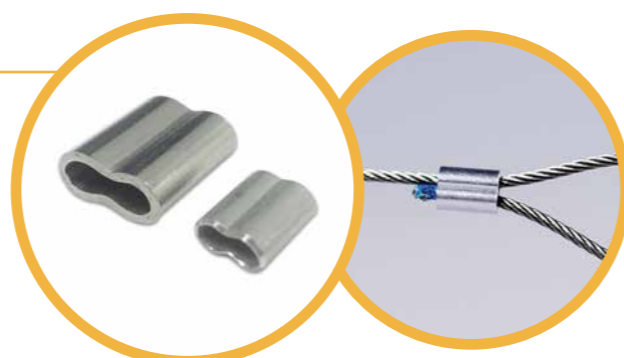
Código	Material*	Largura		Quantidade por Embalagem	Peso aprox. Embalagem	
		Pol.	mm		Lbs	Kg
FAT0347605NFMT	AISI 304	3/16	4,76	100 / Saco	0,37	0,17
FAT3379306NFMT	AISI 304	5/16	7,93	100 / Saco	0,66	0,30
FAT4395306NFMT	AISI 304	3/8	9,53	100 / Saco	0,82	0,37
FATD312008NFMT	AISI 304	12mm	12	100 / Saco	1,08	0,49
FAT5312708NFMT	AISI 304	1/2	12,7	100 / Saco	0,71	0,32
FAT6315808NFMT	AISI 304	5/8	15,9	100 / Saco	1,76	0,80

*Fabricado em aço inox 304 ou 316.



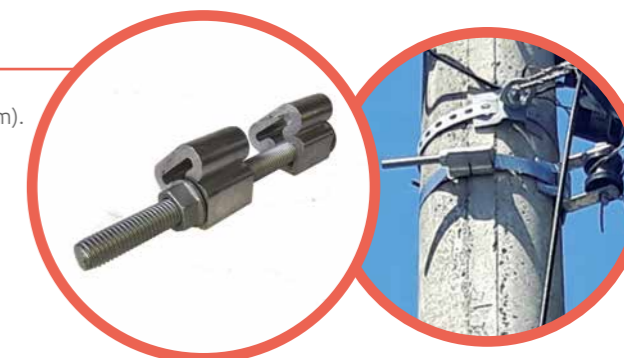
Anilha Prensa Cabo

- Anilha de aço inox tem o objetivo de fixar cabos de 2,5 mm, 3,2 mm, 4 mm, 5 mm e 6 mm.
- Outras dimensões sob consulta.



Bolt Clamp

- Ideal para uso com fitas de largura de 3/4" (19,05mm) e de 1.1/4" (31,75mm).
- Fácil preparação para instaladores. O parafuso é ajustável de acordo com a medida que o instalador deseja.
- Fácil de aplicar sem a necessidade de uma ferramenta especial, pode ser instalado com apenas uma chave.
- Pode ser permanente ou então reutilizável.
- Inclui fixadores feitos em Alumínio não corrosivo e parafuso feito em aço carbono com revestimento Dacromet®.



Castanha

- Fabricada em aço inox 304, 316 ou aço galvanizado.
- Juntamente com fecho e fita, a castanha é utilizada para fixar placas ou outros elementos ao poste.

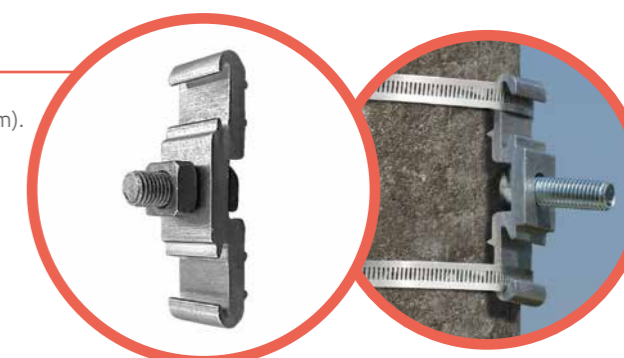
Código	Material*	Descrição	Espessura		Quantidade por Embalagem	Peso aprox. da Embalagem	
			Pol.	mm		Lbs	Kg
CAT23324036NUS	AISI 304	3/4" Castanha Curvada com parafuso simples	0,078	2	50 / Saco	5,73	2,6
CAT23324036NFE	AISI 304	3/4" Castanha Reta com parafuso simples	0,078	2	50 / Saco	6,17	2,8
CAT33324036NFE	AISI 304	3/4" Castanha Reta com parafuso duplo	0,078	2	50 / Saco	6,17	2,8

*Fabricado em aço inox 304, 316 ou aço galvanizado.



Mounting Plate

- Ideal para uso com fitas de largura de 3/4" (19,05mm) e de 1.1/4" (31,75mm).
- Inclui parafuso e porca (dimensões de 5/8" – 11 x 3").
- O uso do mounting plate com a fita pode servir para a instalação de diversos equipamentos e suspensão de cabos no poste.
- O mounting plate é feito em alumínio.
- Pode ser permanente ou então reutilizável.





Fita de Amarração de 10", 16" ou 22" de Comprimento

- Usado para amarrar CATV e cabo telefônico a fio de aço na construção aérea.
- Também pode ser utilizado com o espaçador plástico.
- Fabricada em aço inox 304.
- Não possui arestas cortantes.



Fita de Amarração

Código	Material	Largura		Espessura*		Diâmetro Interno	Quantidade por Embalagem	Peso aprox. da Embalagem	
		Pol.	mm	Pol.	mm			Lbs	Kg
ANT31519010F00	AISI 304	3/4	19,05	0,006	0,15	10"	100 / Saco	1,12	0,51
ANT31519016F00	AISI 304	3/4	19,05	0,006	0,15	16"	100 / Saco	1,34	0,61
ANT31519022F00	AISI 304	3/4	19,05	0,006	0,15	22"	100 / Saco	1,56	0,71

*Também pode ser fornecido na espessura 0,25mm.

Espaçador Plástico

- Sua função é separar o cabo metálico ou óptico da cordoalha antes da entrada na caixa de emenda.
- Disponível nos tamanhos de 1/2" ou 3/4".



Ferramenta de Gravação para Tags

- Portátil.
- Cria tags em aço inox 304 com letras de tamanho 3/16".
- Ideal para identificar cabos elétricos, válvulas, motores, interruptores e qualquer outra coisa que precise da durabilidade da identificação de aço inoxidável.



Tags de Identificação

- Fabricado em aço inox 304 ou 316.
- Gravação a laser ou fotocorrosão.
- Ideal para identificar cabos, tubulações, conduítes ou válvulas.

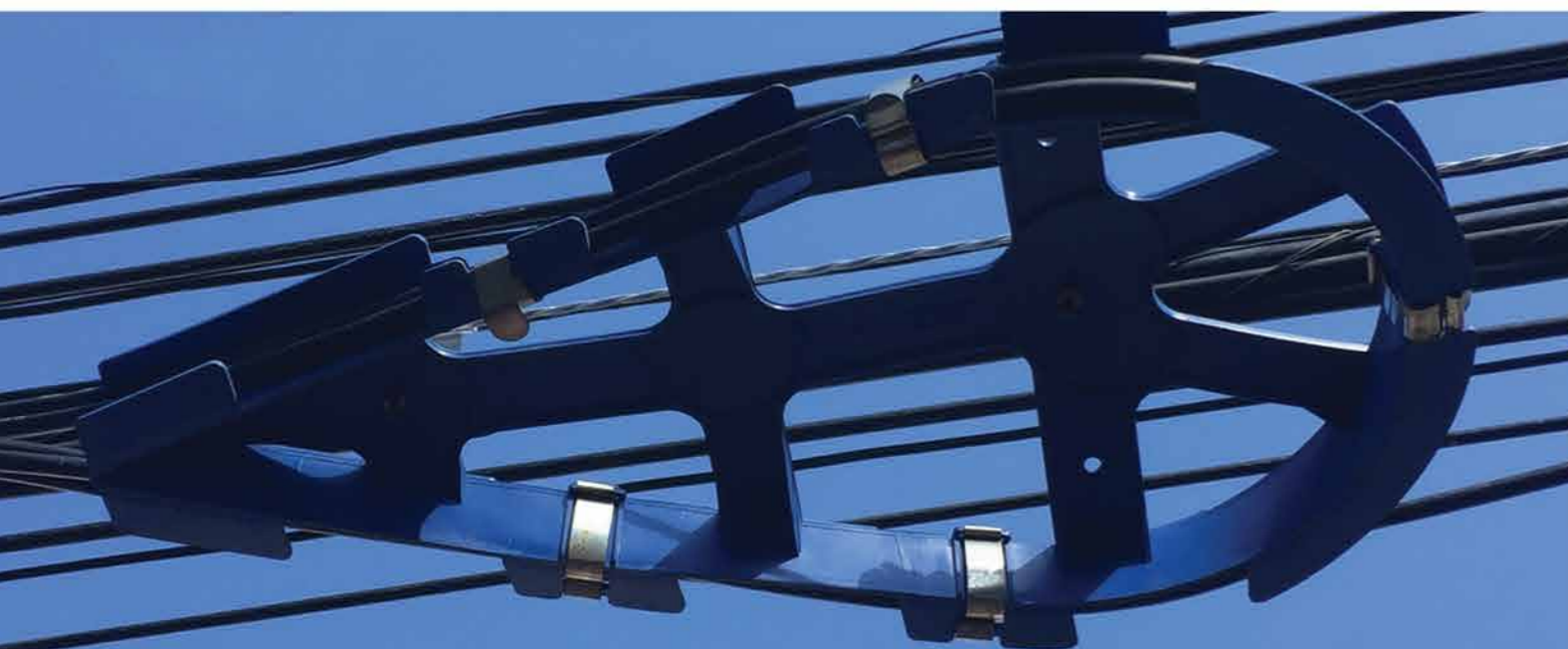


Tags de Identificação

Código	Material*	Largura**		Espessura		Comprimento**	
		Pol.	mm	Pol.	mm	Pol.	mm
TAG3025010902S	AISI 304	0,39	10	0,010	0,25	3,54	90
TAG3025020902S	AISI 304	0,79	20	0,010	0,25	3,54	90
TAG3025020502S	AISI 304	1,97	50	0,010	0,25	0,79	20

*Fabricado em aço inox 304 ou 316.

**Largura e Comprimento podem variar conforme necessidade do cliente.





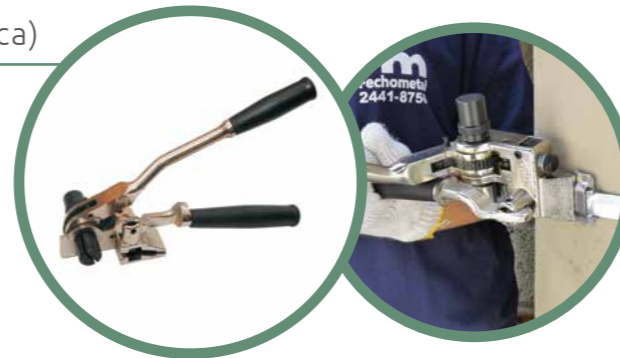
Ferramenta Manual de Aperto e Corte (Standard)

- Fabricada em aço forjado com cortador embutido.
- Para utilizar em fitas com largura de 1/4" (6,35 mm) até 3/4" (19,05 mm) e espessura até 0,03" (0,8 mm).



Ferramenta de Aperto e Corte com Catraca (Catraca)

- Tensionador de alta duração com cortador.
- Para utilizar em fitas com largura de 1/4" (6,35 mm) até 3/4" (19,05 mm) e espessura até 0,03" (0,8 mm).



Ferramenta Manual de Aperto e Corte (Strong)

- Fabricada em aço forjado com cortador embutido.
- Utilizada em aplicações que requerem força extra.
- Para utilizar em fitas com largura de 3/4" (19,05 mm) até 1 1/4" (31,75 mm) e espessura até 0,044" (1,1 mm).



Ferramenta Manual de Aperto e Corte (Easy)

- Para utilizar em fitas com largura de 1/4" (6,35 mm) até 3/4" (19,05 mm).
- Permite fácil manuseio em ambientes de difícil acesso.
- Ferramenta leve com cortador embutido.
- Possui duas formas de aplicação.



Tensionador com Corte para Abraçadeiras

- Tensiona e corta abraçadeiras auto travantes.
- Para utilizar em abraçadeiras de até 0,390" (10 mm) de largura e até 0,020" (0,4 mm) de espessura.
- Pode ser utilizada em abraçadeiras sem e com revestimento.



Pistola para Fixação de Abraçadeiras

- Tensiona e corta automaticamente abraçadeiras auto travantes.
- Possui função de ajuste de pressão.
- Para utilizar em abraçadeiras de até 3/8" (9,53 mm) de largura e até 0,010" (0,3 mm) de espessura.
- Utilizada em abraçadeiras sem revestimento.



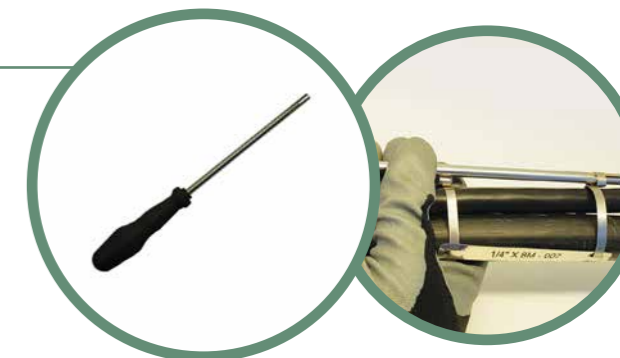
Ferramenta Mini

- Tensionador com cortador embutido para fitas e abraçadeiras auto travantes.
- Para utilizar em fitas ou abraçadeiras de largura de 3/16" (4,76 mm) até 3/8" (9,53 mm).



Ferramenta de Aperto

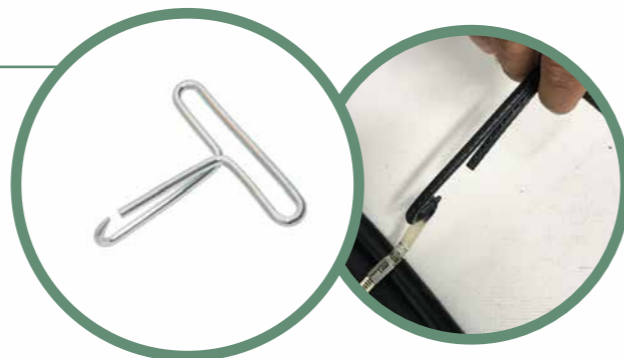
- Rola e tensiona a ponta da abraçadeira auto travante.
- Para utilizar com abraçadeiras de largura de 3/16" (4,76 mm) até 5/8" (15,87 mm).
- Aplicação fácil e rápida.





Gancho de Tensionamento

- Fabricado em aço galvanizado.
- Utilizado para aperto das abraçadeiras ladder e reutilizável.



Ferramenta para Abraçadeiras Plásticas

- Utilizada para abraçadeiras plásticas.
- Aplicação rápida.
- Não tem sobra de material.



Ferramenta de Impacto

- Em sua aplicação o fecho é devidamente selado com o impacto realizado por um martelo.
- Ideal para fecho de 5/8" (15,87 mm).
- Um kit adaptador é recomendado quando o fecho for de 3/8" (9,53 mm).



Ferramenta Pneumática

- Utilizada na aplicação de fechos envelope.
- Para utilizar em fitas de largura de 1/2" (12,7 mm) até 3/4" (19,05 mm) e espessura de 0,02" (0,4 mm) até 0,025" (0,6 mm).
- O sistema pneumático aperta e corta automaticamente.
- Não precisa de bateria, é um sistema de operação fácil e segura.
- Ideal para superfícies lisas ou arredondadas.



Ferramenta Super Pneumática

- Utilizada na aplicação de fechos envelope.
- Para utilizar em fitas de largura de 19mm até 1.1/4" (31,75 mm) e espessura de 0.020" (0,51mm) até 0,044" (1,12 mm).
- O sistema pneumático aperta e corta automaticamente.
- Ideal para superfícies lisas ou arredondadas.



Ferramentas

Código	Descrição	Modelo	Uso em Fitas	Peso aprox. Embalagem	
			Pol.	Lbs	Kg
FERAC12705U000	Ferramenta Manual Aperto e Corte	Standard	1/4 a 3/4	4,30	1,95
FERAT19008C000	Ferramenta de Aperto e Corte de Catraca	Catraca	1/4 a 3/4	3,40	1,54
FERAE44412T000	Ferramenta Manual de Aperto e Corte (Strong)	Super	3/4 a 1 1/4	11,71	5,31
FERGT19008U000	Ferramenta Manual de Aperto e Corte (Easy)	Easy	1/4 a 3/4	2,60	1,18
FERTC95303T000	Tensionador com Corte para Abraçadeiras	Preta	3/16 a 3/8	1,26	0,57
FERTC95304N000	Pistola para Fixação de Abraçadeiras	Pistola	3/16 a 3/8	1,26	0,57
FERTC95303U000	Ferramenta Mini	Mini	3/16 a 3/8	0,79	0,36
FERMA19005C000	Ferramenta de Aperto	Fenda	3/16 a 5/8	0,16	0,074
FERGT95304N000	Gancho de Tensionamento	Gancho	7 mm e 12 mm	0,11	0,05
FERTE47606T000	Ferramenta para Abraçadeiras Plásticas	Plástica	3/16	0,11	0,05
FERFI15808U000	Ferramenta de Impacto	Impacto	5/8	3,20	1,45
FERPN19006C000	Ferramenta Pneumática	Pneumática	1/2 a 3/4	10,80	4,9
FERPN31711C000	Ferramenta Super Pneumática	Super Pneumática	3/4 a 1.1/4	4,54	10,00



Dados dos Metais

LIGA DO AÇO OU NOME	Alumínio 1200	Alloy 625	Alloy 400	Alloy 2507	Titânio Grau 2	Aço Inox 304	Aço Inox 316	Aço Inox 430	Aço Galvanizado
Principais Elementos da Liga, %	-	C 0.15 Max.	C 0.3 Max.	C 0.03 Max.	C 0.08 Max.	C 0.08 Max.	C 0.08 Max.	C 0.12 Max.	C 0.35 Max.
	Mn 0.0397	Mn 0.50 Max.	Mn 2.0 Max	Mn 1.2 Max.	N 0.03 Max.	Mn 2.00 Max.	Mn 2.00 Max.	Mn 1.00 Max.	Mn 0.6-1.05 Max.
	-	P 0.015 Max.	-	P 0.035 Max.	O 0.25 Max.	P 0.045 Max	P 0.045 Max	P 0.04 Max.	P 0.04 Max.
	-	S 0.015 Max.	S 0.024 Max.	S 0.02 Max.	H 0.015 Max.	S 0.030 Max	S 0.030 Max	S 0.030 Max.	S 0.05 Max.
	Si 0.018	Si 50 Max.	Si 0.5 Max.	Si 0.80 Max.	-	Si 0.75 Max.	Si 0.75 Max.	Si 1.00 Max.	Si 0.10-0.35 Max.
	Cr 0.0026	Cr 20.0 – 23.0	-	Cr 24 – 26.0	-	Cr 18.00-20.00	Cr 16.00-18.00	Cr 16.00-18.00	-
	Cu 0.0054	Ni 58.0 Min	Ni 63.0 Min	Ni 6.0 – 8.0	-	Ni 8.00-10.50	Ni 10.00-14.00	Ni 0.75 Max.	-
	Mg 0.0208	Mo 8.0 – 10.0	Cu 28.0 – 34.0	N 0.24 – 0.32	-	N 0.10 Max.	-	-	-
	Fe 0.04234	Fe 5.0 Max.	Fe 2.5 Max.	Mo 3.0 – 4.0	Fe 0.30 Max.	-	Mo 2.00 - 3.00	-	-
	Ti 0.0328	Ti 0.40 Max.	-	-	Ti Base	-	-	-	-
Zn 0.0038	Zn 0.40 Max.	-	-	Zn Base	-	-	-	-	
PROPRIEDADES FÍSICAS									
Densidade, Lb/Cu. In.	0.098	0.305	0.319	0.282	0.163	0.29	0.29	0.278	0.283
Estrutura	-	-	-	Duplex	Alpha	Austeníticos	Austeníticos	Ferrítico	Ferrítico
Intervalo de Fusão	-	2500 - 2550°F	2370 – 2460°F	-	2500 - 2550°F	2550 - 2590°F	2540 - 2630°F	2500 - 2550°F	-
PROPRIEDADES ELÉTRICAS									
	Não Magnético	Não Magnético	levemente Magnético	-	Não Magnético	Não Magnético	Não Magnético	Magnético	Magnético
PROPRIEDADES MECÂNICAS									
Dureza Rockwell	70 HRB	88 - 94R	68RB Max.	32Rc Max.	64 – 70R	70 – 90RB	70 – 85RB	75 -90 RB	80 - 95 RB
Máxima Resistência à Tração	75 – 145 Mpa	120,000	70,000	116,000	50,000	75,000	80,000	55,000	84,000
Força do rendimento	-	60,000	28,000	80,000	40,000	30,000	35,000	40,000	80,000
% do Alongamento em 2 polegadas	2	30	35	15	20	30	35	20	5
RESISTÊNCIA A CORROSÃO									
Atmosfera Comum e Água Fresca	Boa	Boa	Boa	Muito Boa	Boa	Muito Boa	Excelente	Boa	Boa / Limitado
Atmosfera Industrial	Boa	Boa	Boa	Muito Boa	Boa	Muito Boa	Muito Boa	Boa	Limitado
Atmosfera Marinha	Boa	Excelente	Excelente	Muito Boa	Boa	Pobre	Muito Boa	Pobre	Pobre
Água Salgada	-	Excelente	Excelente	Muito Boa	Boa	Não Recomendado	Boa	Não Recomendado	Não Recomendado
Química Leve	Boa	Boa	Boa	Boa	Boa	Boa	Boa	Limitado	Não Recomendado
Química Oxidante	Boa	Boa	Boa	Boa	Excelente	Boa	Boa	Limitado	Não Recomendado
Química Reduzida	Boa	Boa	Boa	Boa	Justa	Não Recomendado	Boa	Não Recomendado	Não Recomendado

Definições:

Resistência a corrosão – é a habilidade de um material de resistir a degradação em ambientes específicos.

Poliamida 11 (Nylon 11) – Revestimento de abraçadeira. Polímero não tóxico resistente a trincas, abrasão, impacto, névoa salina, e poluentes atmosféricos. Quando submetido a fogo, esse revestimento é livre de halogênio e produz baixas quantidades de fumaça.

Poliéster – Esse revestimento é um polímero não tóxico. Poliéster de alto desempenho, resistente a trincas por tensão, abrasão, impacto, névoa salina, e poluentes atmosféricos. Quando submetido a fogo, esse revestimento é livre de halogênio e produz baixas quantidades de fumaça.

Epóxi preto – Resistente a ambientes químicos e de água salgada.

Os valores desta tabela são para referência.



fm
Fechometal

Fábrica
Brasil
Estrada do Camorim, 282
Jacarepaguá, Rio de Janeiro - RJ
Tel + 55 21 2441-3492

Fábrica
Estados Unidos
1834 Avenue A
Kissimmee, FL 34758
Phone: +1 (305) 810-4885 | +1 (855) 522-7289